

Licenciados SAP e o caminho para o S/4 HANA com a Rimini Street

Veja como mais de 30 clientes Rimini Street estão otimizando seus sistemas e estratégias SAP

Rimini Street[®]

E se você pudesse...

Obter o máximo de economia com o mínimo de risco e acelerar a inovação, seja qual for sua decisão em relação ao SAP S/4 HANA

Eliminar o obstáculo que o fim do suporte ao SAP ECC traz para a sua estratégia SAP

Ganhar flexibilidade e tempo para escolher o sistema de última geração que melhor atenda às suas necessidades

Receber um suporte abrangente para todos os seus sistemas SAP antes e depois de uma possível migração para o SAP S/4 HANA

Licenciados de produtos SAP enfrentam difíceis decisões relacionadas às suas estratégias para o aplicativo SAP. Há uma pressão crescente para adotar uma implementação altamente custosa que substitui aplicativos atuais pelo SAP S/4 HANA. Com o fim do suporte ao ECC 6, a SAP vem fazendo poucos investimentos na ferramenta, apesar do alto custo da tarifa de manutenção.

A maioria dos licenciados só vai tomar alguma decisão sobre o SAP S/4 HANA após avaliar custos, maturidade e o ROI do aplicativo. Para outros, a decisão se resume a quando migrar SAP S/4 HANA. Para empresas de médio porte e que adotaram o aplicativo SAP recentemente, implementar o SAP S/4 HANA hoje pode ser um bom negócio. Outros, porém, preferem dizer “não” ao produto e obter mais valor ao migrar para aplicativos de nuvem mais modernos de outros fabricantes de software.

A Rimini Street ajuda os clientes a otimizar a estratégia para o ambiente SAP antes, durante e após a possível implementação do SAP S/4 HANA, seja qual for o cenário mais adequado para a empresa.



Por que a Rimini Street é o caminho mais inteligente para os licenciados SAP



ECONOMIAS SIGNIFICATIVAS

Economia de até 90% em custos totais de suporte e possibilidade de poupar milhões em custos do SAP S/4 HANA.



MITIGAÇÃO DE RISCOS

Evite o risco de implantar o SAP S/4 HANA muito cedo e mantenha a flexibilidade para escolher a solução mais adequada no futuro.



SUORTE AVANÇADO

Suporte Premium, premiado internacionalmente, com um engenheiro PSE designado para todos os seus problemas, inclusive código customizado e integrações.



INOVAÇÃO ACELERADA

Mais rapidez para inovar com os recursos economizados enquanto o SAP S/4 HANA amadurece.

Junte-se às centenas de licenciados dos produtos SAP que estão escolhendo a Rimini Street

Seja o seu destino final o SAP S/4 HANA ou outro aplicativo moderno, ou mesmo se você ainda não decidiu sua próxima plataforma, a Rimini Street é o caminho inteligente para o futuro. A Rimini Street oferece suporte para todas as principais versões dos softwares SAP, incluindo o SAP S/4 HANA, e também para clientes que planejam substituir o sistema atual pelo SAP S/4 HANA, retornando para a fabricante sem atropelos.

A Rimini Street permite que os clientes que não estejam prontos para o SAP S/4 HANA evitem os custos e possíveis riscos da implementação, adiando a decisão até que surja um ROI tangível. Enquanto isso, recebem um suporte premium que gera economias significativas para financiar inovações imediatas que podem alavancar a vantagem competitiva de suas empresas.

Este documento destaca apenas alguns exemplos de licenciados SAP que estão escolhendo a Rimini Street como o caminho mais inteligente para o futuro, incluindo alguns que trabalharam com a Rimini Street e voltaram para a fabricante, adotando seu sistema de última geração. Esperamos que esses exemplos ajudem você a entender como organizações com a sua estão otimizando seus sistemas e estratégias para os sistemas SAP com a Rimini Street.



Sumário

A Rimini Street está pronta para ajudar os licenciados SAP, independente da sua estratégia. Use os ícones abaixo para encontrar clientes Rimini Street que tenham uma estratégia dos produtos SAP semelhante à sua.

LICENCIADOS SAP COM SUPORTE DA RIMINI STREET QUE RETORNARAM SEM PROBLEMAS PARA A FABRICANTE AO ADOTAR O SAP S/4 HANA OU OUTROS NOVOS APLICATIVOS



CF Industries — 5

Propex — 6

Incitec Pivot Ltd — 7

Grande estatal do setor de energia — 8

Produtora de aço canadense — 8

Empresa de tecnologia da informação — 9

Fabricante de placas de circuito impresso — 9

Varejo de aparelhos e ferramentas — 10

Empresa farmacêutica — 10

Multinacional de embalagens — 11

Fabricante de roupas de luxo — 11

LICENCIADOS SAP QUE USAM O SAP S/4 HANA E RECEBEM SUPORTE RIMINI STREET



Cameco Corporation — 12

Fabricante de máquinas e equipamentos para processamento de metais — 12

LICENCIADOS SAP COM SUPORTE RIMINI STREET QUE ESTÃO AGUARDANDO O PROGRESSO DO SAP S/4 HANA E CONSIDERANDO OUTRAS OPÇÕES



Empresa de alcance global — 13

Condado de Multnomah — 14

Superior Uniform Group — 15

PBF Energy — 16

RSA Insurance Group — 17

Atento – Multinacional provedora de serviços de CRM BPO — 18

Rodobens – Serviços financeiros — 18

Empresa de bens de consumo — 19

Varejo de eletrônicos da Fortune 500 — 19

Fabricante de produtos de papel — 20

Conglomerado global de serviços de informação — 20

Fabricante de eletrônicos da Fortune 500 — 21

Fabricante de equipamentos industriais — 21

Indústria de médio porte — 22

Fabricante de doces e confeitos — 22

Serviços globais de engenharia e construção — 23

Serviços de construção e mineração — 23

Varejo de roupas brasileiro — 24

Provedor de energia e telecomunicações europeu — 24

Fabricante de eletrônicos europeu — 25

Empresa farmacêutica do sudeste da Ásia — 25



RETORNARAM SEM PROBLEMAS PARA A SAP AO ADOTAR O SAP S/4 HANA OU OUTROS NOVOS APLICATIVOS

CF Industries

Continuam executando a plataforma ECC 6 e assinaram o SAP S/4 HANA Cloud

A CF Industries gastava US\$ 30 milhões ao ano com TI e buscava maneiras de reduzir o custo de operações contínuas e melhorias.

Em 2016, a CF Industries migrou para a Rimini Street para reduzir o custo das operações de suporte ao SAP e obter uma equipe de suporte dedicada que entendesse a estrutura de TI e as necessidades da empresa.

A empresa reduziu os custos anuais de manutenção em 79% em relação ao preço cobrado pela fabricante. Isso equivale a mais de US\$ 25 milhões em economia. Entre os ganhos obtidos estão: a redução de 50% nas tarifas anuais de manutenção ao aplicativo e a capacidade de evitar cinco grandes atualizações ao longo da próxima década.

A CF Industries precisava migrar de uma estrutura de ERP SAP mais antiga para uma plataforma mais ágil e flexível que pudesse lidar com requisitos digitais, e considerou que o SAP S/4 HANA Cloud (público) representaria um novo começo e seria uma plataforma ideal para o crescimento.

Se tudo der certo, a empresa planeja expandir a implementação do SAP S/4 HANA Cloud para os setores de logística e manutenção de fábrica.

DADOS SOBRE O CLIENTE:

Uma antiga cooperativa local que se transformou em fabricante e distribuidora global de fertilizantes e outros produtos a base de nitrogênio.



SEDE: Deerfield, IL



RECEITA: US\$ 3,4 bilhões



SETOR: Fabricação e distribuição



FUNCIONÁRIOS: 2.900

APLICATIVOS E TECNOLOGIA:

- ECC 6, Enhancement Pack 4
- SAP Business Warehouse
- Microsoft SQL Server

RETORNO AO FABRICANTE:

- Aderiu com sucesso o SAP S/4 HANA Cloud da SAP e manteve o suporte da Rimini Street
- “Eu falei [para a SAP]: ‘Quero ser tratado como um novo cliente.’ Levou algum tempo, mas eles atenderam ao meu pedido.”

MOTIVAÇÕES:

- Redução significativa de 79% nos custos de suporte para soluções SAP com a Rimini Street
- Liberação de até 3,5 funcionários para novos projetos de TI
- Por usar o suporte da Rimini Street, obteve vantagens significativas ao aderir ao SAP S/4 HANA

“Estamos em um período de teste de pelo menos três anos para poder avaliar os resultados e fazer a escolha certa.”

— Tom Grooms,
CIO, CF Industries



ECONOMIA PREVISTA DE

US\$ 25 MILHÕES
EM SETE ANOS COM A RIMINI STREET

“Investimos os recursos economizados em novos sistemas enquanto recebíamos um suporte de nível superior.”



RETORNARAM SEM PROBLEMAS PARA A SAP AO ADOTAR O SAP S/4 HANA OU OUTROS NOVOS APLICATIVOS

Propex

Fabricante global de geotêxteis migra duas vezes para o suporte Rimini Street

Em 2010, visando reduzir os crescentes custos de manutenção com a fabricante, a Propex migrou para o suporte da Rimini Street. Segundo o diretor de TI da Propex, David Eady, “adotar a Rimini Street foi uma decisão muito fácil. Ninguém mais trabalhava no mesmo nível.”

Em 2013, a Propex retornou ao programa de suporte da SAP como parte de uma estratégia global de expansão. Posteriormente, a Propex decidiu retornar à Rimini Street para obter suporte para as instâncias ECC 6 da empresa nos EUA e na Alemanha.

A Propex retornou à Rimini Street para obter mais flexibilidade e controle sobre o roadmap do software SAP, aproveitando também um serviço aprimorado de nível premium e custos totais de suporte significativamente menores. “A decisão de retornar foi fácil, pois nós nos acostumamos com o modelo de suporte da Rimini Street, que é muito mais responsivo”, afirma Eady.

A Propex também não enxergou motivos atraentes para permanecer com o suporte SAP e reimplementar a solução SAP S/4 HANA, pelo menos por enquanto. Entretanto, a Propex já demonstrou que voltar para a fabricante pode ser um processo tranquilo e atraente para empresas que tomarem essa decisão.

DADOS SOBRE O CLIENTE:

Bilhões de pessoas dependem do portfólio de produtos da Propex. Suas fibras e tecidos sintéticos ajudam a construir infraestruturas importantes no mundo todo.

“Adotar a Rimini Street foi uma decisão muito fácil. Ninguém mais trabalhava no mesmo nível.”

— David Eady,
Diretor de TI, Propex



SEDE: Chattanooga, Tennessee



RECEITA: US\$ 750 milhões



SETOR: Industrial



FUNCIONÁRIOS: 2.000

APLICATIVOS E TECNOLOGIA:

- ECC 6
- Oracle Database

ESTRATÉGIA PARA O SAP S/4 HANA:

- Manter implantações atuais do ECC 6
- Avaliar opções futuras, incluindo o SAP S/4 HANA, no tempo certo

MOTIVAÇÕES:

- Reduzir significativamente os custos de suporte
- Desfrutar de um serviço muito mais responsivo de especialistas
- Permitir que o SAP S/4 HANA amadureça ao longo do tempo
- Retornar ao SAP com um processo comprovado, se e quando estiver pronto

ECONOMIA PREVISTA DE

US\$ 51 MILHÕES

EM SETE ANOS COM A RIMINI STREET



RETORNARAM SEM PROBLEMAS PARA A SAP AO ADOTAR O SAP S/4 HANA OU OUTROS NOVOS APLICATIVOS

Incitec Pivot Ltd

Cliente adota uma abordagem progressiva para o SAP S/4 HANA

A Incitec Pivot utiliza aplicativos SAP há mais de 20 anos e se tornou a primeira empresa australiana a deixar o suporte do fabricante e adotar o da Rimini Street. O CIO da Incitec Pivot, Martin Janssen, descreveu a estratégia para otimizar custos e maximizar o ROI da seguinte forma: “Não se trata de mera economia. Trata-se de receber o melhor valor. Foi por isso que escolhemos a Rimini Street.”

Apesar do SAP ser o principal sistema da Incitec Pivot, Janssen e sua equipe investiram em novos sistemas e soluções, incluindo CRM, comércio eletrônico, HCM e logística, para aprimorar sua plataforma ECC. Isso permitiu que a empresa continuasse inovando e se mantivesse à frente da concorrência. Janssen observou que todos os projetos estratégicos “foram financiados pela economia proporcionada pela Rimini Street”.

Mais recentemente, a empresa começou a explorar opções adicionais de ERP e adquiriu licenças do SAP S/4 HANA da SAP, mas manteve o suporte da Rimini Street. A ideia é iniciar uma implantação progressiva e controlada para determinar se o SAP S/4 HANA é adequado e se o caso de negócio é válido, mantendo os aplicativos ECC existentes. A Incitec Pivot vai executar os dois sistemas de ERP em paralelo até que o roadmap e a estratégia para o SAP S/4 HANA se tornem mais claros.

DADOS SOBRE O CLIENTE:

A Incitec Pivot Ltd fabrica e fornece fertilizantes e explosivos e fornece serviços de mineração em 16 países, incluindo Austrália, EUA, México, Chile, Turquia e Indonésia.

“ O SAP é nosso sistema mais importante há 20 anos. Portanto, manter a integridade e o bom funcionamento do sistema é muito importante.”

— Martin Janssen,
CIO, Incitec Pivot Ltd



SEDE: Southbank, Victoria, Austrália



RECEITA: US\$ 1,2 bilhões



SETOR: Fabricação de produtos químicos



FUNCIONÁRIOS: 5.064

APLICATIVOS E TECNOLOGIA:

- ECC 6 Enhancement Pack 6
- Business Objects
- SAP Solution Manager

ESTRATÉGIA PARA O SAP S/4 HANA:

- Manter os aplicativos existentes do ECC 6 como principal sistema de gestão
- Implantar o SAP S/4 HANA gradualmente, conforme o produto evolui

MOTIVAÇÕES:

- Reduzir os custos de suporte para o aplicativo ECC 6
- Reinvestir as economias em novas soluções
- Adotar uma abordagem progressiva para o SAP S/4 HANA

ECONOMIA PREVISTA DE

US\$ 9,3 MILHÕES

EM SETE ANOS COM A RIMINI STREET



Grande estatal do setor de energia



RECEITA: US\$ 2,6 bilhões

DETALHES SOBRE O RETORNO À SAP:

- Adquiriu com sucesso a nova versão do aplicativo ECC da SAP com um desconto significativo
- Retornou ao suporte e manutenção da SAP sem tarifas retroativas ou multas

APLICATIVOS E TECNOLOGIA:

ECC 6

Business Objects

SAP Business Planning and
Consolidation

Produtora de aço canadense



RECEITA: US\$ 875 milhões

DETALHES SOBRE O RETORNO À SAP:

- Planos de expansão global exigia retorno à SAP para inclusão de novos produtos
- Retornou à SAP para adquirir novos produtos e suporte e manutenção sem multas

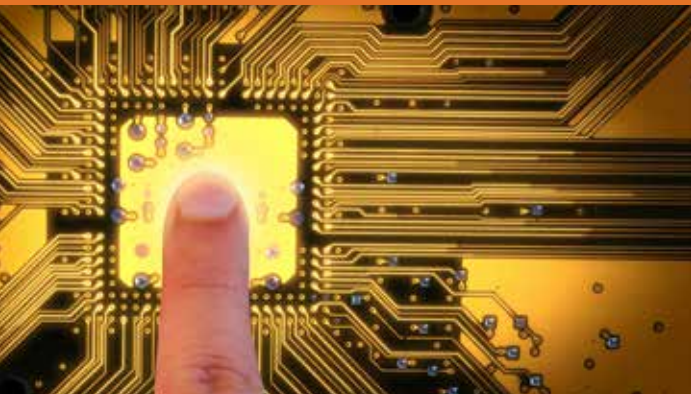
APLICATIVOS E TECNOLOGIA:

SAP R/3 4.7

Business Warehouse

SAP Netweaver





Empresa de tecnologia da informação

 **RECEITA:** US\$ 1 bilhão

DETALHES SOBRE O RETORNO À SAP:

- Adquiriu com sucesso a nova versão do aplicativo ECC da SAP com um desconto significativo
- Retornou ao suporte e manutenção da SAP sem tarifas retroativas ou multas

APLICATIVOS E TECNOLOGIA:

ECC 6

SAP Max DB

Fabricante de placas de circuito impresso

 **RECEITA:** US\$ 160 milhões

DETALHES SOBRE O RETORNO À SAP:

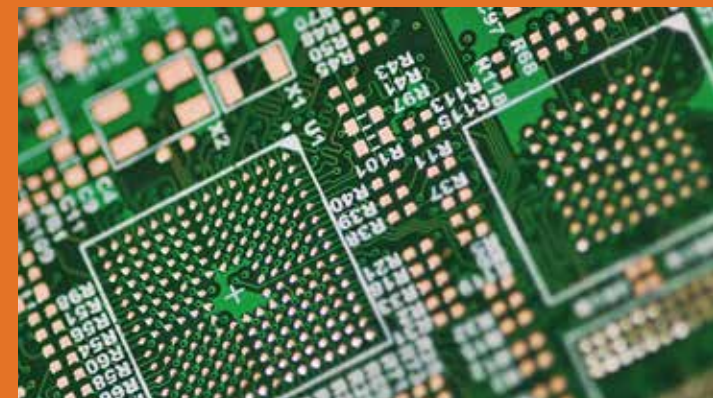
- Aquisição corporativa exigiu a mudança para um único contrato global com o fabricante
- Retornou ao suporte da SAP sem problemas ou multas

APLICATIVOS E TECNOLOGIA:

ECC 6

SAP Netweaver

Oracle Database





Varejo de aparelhos e ferramentas



RECEITA: US\$ 592 milhões

DETALHES SOBRE O RETORNO À SAP:

- Adquiriu novos produtos de CRM e de dispositivos móveis da SAP
- A SAP fez uma oferta muito atraente para retornar ao suporte da empresa sem exigir tarifas de manutenção retroativas

APLICATIVOS E TECNOLOGIA:

R/3 4.7c

Empresa farmacêutica



RECEITA: Não divulgada

DETALHES SOBRE O RETORNO À SAP:

- Precisou adquirir o ECC 6 e atualizar para uma versão não disponível durante a transição para a Rimini Street
- Adquiriu o novo produto com sucesso e retornou ao suporte da SAP sem multas

APLICATIVOS E TECNOLOGIA:

R/3 4.7c





Empresa global de embalagens

 **RECEITA:** US\$ 3,4 bilhões

DETALHES SOBRE O RETORNO À SAP:

- Comprada por uma firma de equidade privada que migrou todos os contratos da SAP para um contrato único
- A SAP ofereceu descontos significativos para todos os futuros produtos SAP como parte do retorno

APLICATIVOS E TECNOLOGIA:

R/3 4.7c

Business Warehouse

Fabricante de roupas de luxo

 **RECEITA:** US\$ 45 milhões

DETALHES SOBRE O RETORNO À SAP:

- Comprou novos aplicativos ECC da SAP após decidir pela atualização
- Retorno tranquilo para a SAP

APLICATIVOS E TECNOLOGIA:

R/3 4.6

Business Warehouse





ECONOMIA PREVISTA DE

US\$ 50 MILHÕES

EM SETE ANOS COM A RIMINI STREET

Cameco Corporation

RECEITA: US\$ 1,8 bilhões

ESTRATÉGIA PARA O SAP S/4 HANA:

Continuará utilizando o ECC 6 em paralelo com o SAP S/4 HANA, e vai considerar a expansão futura do SAP S/4 HANA, se um caso de negócio for estabelecido. Escolheu o suporte da Rimini Street para SAP S/4 HANA com base nas habilidades e conhecimentos da equipe de suporte para toda ambiente SAP.

APLICATIVOS E TECNOLOGIA:

SAP S/4 HANA Finance
(implantação interna)

SAP HANA Database

ECC 6, Enhancement
Pack 6

Business Objects

SolutionManager

Fabricante de máquinas e equipamentos para processamento de metais

RECEITA: US\$ 2,8 bilhões

ESTRATÉGIA PARA O SAP S/4 HANA:

Usar o SAP S/4 HANA como uma implementação “nova em folha” para possibilitar a reengenharia e a simplificação dos processos, mantendo o sistema ECC 6 existente em paralelo. Manter o suporte da Rimini Street para o SAP S/4 HANA, pois as economias projetadas podem ser usadas para financiar uma expansão futura.

APLICATIVOS E TECNOLOGIA:

S/4HANA

HANA Database

ECC 6

Oracle Database 10.2

(implantação interna): Finance e
Order Management



ECONOMIA PREVISTA DE

US\$ 210 MILHÕES

EM SETE ANOS COM A RIMINI STREET



Empresa de alcance global

Cliente SAP de longa data determina que o melhor caminho para o futuro é inovar em torno de seu sistema SAP principal

A empresa é um cliente SAP de longa data com dois desafios principais: primeiro, reduzir gastos operacionais para aumentar a lucratividade; segundo, redefinir a estratégia de ERP avançado para melhor atender às iniciativas de negócios.

“Não estávamos obtendo valor com o que pagávamos pela manutenção do ERP e do banco de dados Db2”, afirma o CIO da empresa. “Parecia que a SAP não estava mais investindo no produto ECC básico, mas apenas nos serviços de nuvem, incluindo o SAP S/4 HANA.”

Ao planejar a estratégia para o SAP, parecia lógico que o SAP S/4 HANA fosse o próximo passo. Entretanto, explica o CIO, “Quando conversamos com a SAP sobre o SAP S/4 HANA, vimos que era muito caro e não tinha um roadmap claro, então não conseguimos desenvolver um caso de negócio que justificasse o uso do processamento em memória com o HANA.”

“Ao migrar para a Rimini Street, conseguimos economizar em manutenção, obter um nível maior de suporte e, ainda, reinvestir as economias em novas soluções sem aumentar os gastos operacionais”, diz o CIO. “Ao mesmo tempo, deixamos de consultar a SAP para cada resposta e percebemos que o melhor caminho para o futuro era manter nosso ECC básico e adicionar aplicativos em nuvem em torno dele. Inovar em torno do aplicativo SAP era a estratégia mais viável e econômica.”

DADOS SOBRE O CLIENTE:

Empresa multinacional, líder em uma ampla gama de produtos de filtragem industrial, que atende fabricantes de microeletrônicos, cervejarias e muito mais.



SEDE: Estados Unidos



RECEITA: US\$ 2,8 bilhões



SETOR: Industrial



FUNCIONÁRIOS: 10 mil

APLICATIVOS E TECNOLOGIA:

- ECC 6
- Business Warehouse, GRC
- IBM Db2

ESTRATÉGIA PARA O SAP S/4 HANA:

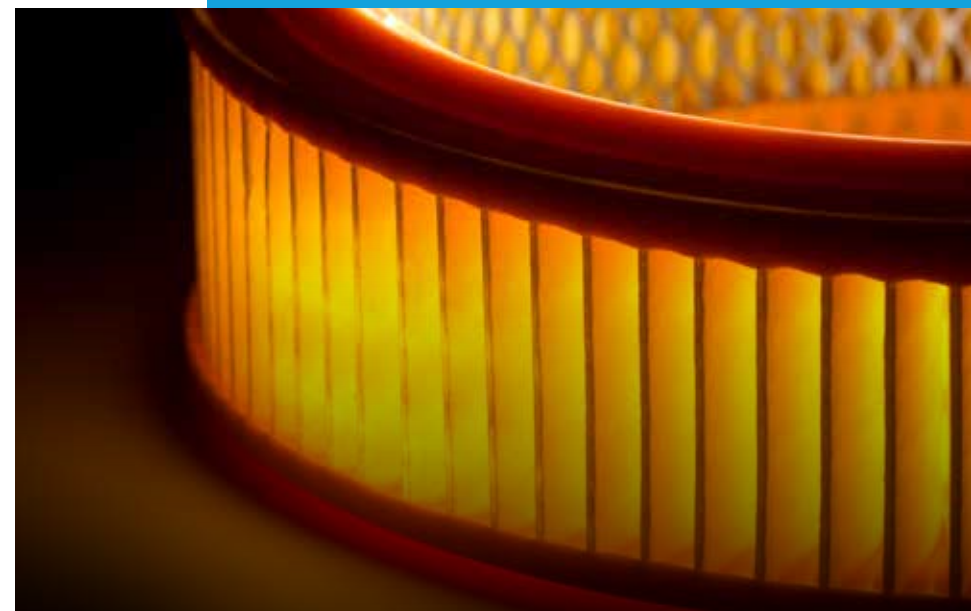
- Otimizar custos e inovar em torno do aplicativo ECC 6 atual
- Considerar o SAP S/4 HANA e outros sistemas no futuro

MOTIVAÇÕES:

- Não viu investimentos no ECC 6
- Customizou o ECC 6 para atender às necessidades do negócio
- SAP S/4 HANA é caro demais e não apresenta ROI – por enquanto
- Necessidades de negócios atendidas mais rapidamente com TI híbrida

“ Para nós, a SAP não é a única solução, apenas uma opção entre várias, e isso está funcionando muito bem.”

— CIO,
Empresa multinacional



ECONOMIA PREVISTA DE

US\$ 15 MILHÕES

EM SETE ANOS COM A RIMINI STREET



Condado de Multnomah

Governo do condado adia custo de reimplementação até que SAP S/4 HANA amadureça mais

O Condado de Multnomah está sempre em busca do máximo valor para os investimentos em tecnologia da informação. Como entidade governamental, o condado precisa atender às necessidades de negócios de suas unidades operacionais, e também manter a segurança dos sistemas para atender às necessidades do condado.

O Condado de Multnomah executa uma versão altamente customizada do SAP ECC 6 com bancos de dados da Oracle. Para a entidade, o suporte da SAP era ineficiente e caro. “Era um modelo muito ineficiente, pois precisávamos repetir continuamente o contexto do caso, mesmo depois de ter sido registrado no tíquete”, diz Bob Leek, CIO do Condado de Multnomah.

“Além disso, estávamos sofrendo a pressão que muitos clientes do ECC 6 sofrem, com a SAP tentando migrar todo mundo para a plataforma SAP S/4 HANA. Quando alguns dos maiores clientes SAP também se recusaram a pagar por essa reimplementação em troca de um produto imaturo, tivemos certeza que o SAP S/4 HANA não era uma opção.

Nós avaliamos cada centavo que gastamos dos impostos dos contribuintes, portanto, otimizar os custos é extremamente importante.”

DADOS SOBRE O CLIENTE:

Com pouco mais de 1.200 km², o Condado de Multnomah é o menor condado do Oregon em termos de área, mas o maior em termos de população, com quase 800 mil habitantes.

“Olhando para trás, se pudesse, eu teria migrado para a Rimini Street antes.”

— Bob Leek,
CIO, Condado de Multnomah



SEDE: Portland, Oregon



RECEITA: US\$ 1,7 bilhões



SETOR: Público



FUNCIONÁRIOS: Aproximadamente 8 mil

APLICATIVOS E TECNOLOGIA:

- ECC 6
- Oracle Database

ESTRATÉGIA PARA O SAP S/4 HANA:

O sistema ECC 6 customizado atende a requisitos atuais e planejados. Vai considerar o SAP S/4 HANA em 3 a 6 anos

MOTIVAÇÕES:

- Customizou o ECC 6 para atender às necessidades do negócio
- Não enxergou valor em reimplementar o imaturo SAP S/4 HANA
- Novos investimentos em nuvem e segurança
- Pessoas talentosas impulsionam o sucesso digital

ECONOMIA PREVISTA DE

US\$ 57 MILHÕES

EM SETE ANOS COM A RIMINI STREET



Superior Uniform Group

O ECC 6 customizado atende às necessidades perfeitamente, enquanto o SAP S/4 HANA ainda não oferece funcionalidades comparáveis

A Superior Uniform Group utiliza diversas versões do SAP ECC há 18 anos e customizou o módulo SAP Apparel and Footwear Solution (AFS) para atender às necessidades do negócio. Pouquíssimos problemas de suporte precisaram ser registrados na fabricante, pois seus experientes desenvolvedores conseguiram solucionar a maioria. Entretanto, os custos de suporte estavam ficando cada vez mais altos.

Mark Decker, CIO da Superior Uniform Group, explica, “Nós tínhamos um contrato de suporte muito abrangente, que também previa aumentos anuais. Os pacotes de atualizações e melhorias não nos serviam, e com certeza não estávamos obtendo novas funcionalidades pertinentes.”

“O ECC 6 estava no fim da linha em termos de novos recursos e funcionalidades”, continua Decker, “mas nossa versão do ECC 6 atendia perfeitamente aos requisitos do negócio.” Não havia justificativa para investir tantos recursos humanos, financeiros e de tempo em uma migração para o SAP S/4 HANA.

“Não vemos a menor necessidade de migrar para o SAP S/4 HANA, pois ele não oferece as funcionalidades que customizamos em nosso sistema AFS atual.”

DADOS SOBRE O CLIENTE:

A Superior Uniform Group é uma das principais fornecedoras de uniformes e vestimentas profissionais dos Estados Unidos, com um modelo de negócios singular, que oferece programas de uniformes e vestimentas de valor agregado com base no serviço para uma ampla gama de clientes.



SEDE: Seminole, Flórida



RECEITA: US\$ 265 milhões



SETOR: Fabricante de vestimentas



FUNCIONÁRIOS: 1.600

APLICATIVOS E TECNOLOGIA:

- ECC 6
- Apparel and Footwear Solution
- Microsoft SQL Server

ESTRATÉGIA PARA O SAP S/4 HANA:

- Sistema ECC 6 customizado atende perfeitamente aos requisitos atuais
- Vai avaliar o SAP S/4 HANA em comparação a outros sistemas no futuro

MOTIVAÇÕES:

- Cliente SAP há 18 anos
- Customizou o ECC 6 para atender às necessidades do negócio
- O SAP S/4 HANA não oferece funcionalidades comparáveis
- Economias direcionadas para os lucros por ação

“ Os fundos que liberamos ao migrar para o suporte da Rimini Street contribuíram muito para as operações da empresa.”

— Mark Decker, CIO,
Superior Uniform Group



Superior
UNIFORM GROUP

ECONOMIA PREVISTA DE

US\$ 35 MILHÕES

EM SETE ANOS COM A RIMINI STREET



PBF Energy

Refinaria em rápido crescimento libera recursos para inovação enquanto aguarda o amadurecimento do SAP S/4 HANA

Fundada em 2008, a PBF Energy se tornou uma das maiores refinarias de petróleo independentes da América do Norte. A PBF Energy implementou o SAP ECC 6 EhP7 em toda a empresa em 2014 e adquiriu uma segunda instância do SAP no ano seguinte, com a inclusão da refinaria da Louisiana.

Uma empresa jovem e em rápido crescimento, a PBF depende desses aplicativos para operar corretamente e tomar decisões inteligentes com rapidez. O diretor de aplicativos da PBF, Yael Urman, queria reduzir os custos anuais de manutenção sem perder a estabilidade contínua do principal ambiente SAP da empresa. O objetivo de Urman é manter o suporte aos sistemas atuais e permitir a implementação de novos sistemas e tecnologias conforme a empresa cresce. “Agora estamos prontos para adicionar novas funcionalidades e sistemas em torno do nosso sistema SAP principal”, explica.

A prática comprovada e a experiência com o suporte global a sistemas SAP de empresas Fortune 500 e Fortune 100 da Rimini Street deu à PBF a confiança necessária para migrar para o suporte independente e liberar recursos para inovação. Além disso, diz Urman: “Nós gostamos muito de poder conversar com a Rimini Street sobre questões relacionadas à SAP e receber opiniões imparciais e respostas diretas, sem que a Rimini tente fazer vendas adicionais.”

Além disso, a PBF prefere esperar que o SAP S/4 HANA amadureça e que outras empresas o implementem antes de avaliar uma reimplementação.

DADOS SOBRE O CLIENTE:

A PBF Energy é uma refinaria independente, presente na lista Fortune 500, que fornece combustível para automóveis, óleo para aquecimento, lubrificantes e outros derivados do petróleo para clientes de todos os Estados Unidos.

“ Estamos crescendo rapidamente. Migrar para a Rimini Street nos ajudou a direcionar recursos da manutenção contínua do SAP para investimentos em sistemas e tecnologia.”

— Yael Urman,
diretor de aplicativos, PBF Energy



SEDE: Parsippany, Nova Jersey



RECEITA: US\$ 13 bilhões



SETOR: Petróleo e gás



FUNCIONÁRIOS: 3.250

APLICATIVOS E TECNOLOGIA:

- ECC 6
- Business Objects
- GRC
- Oracle Database2

ESTRATÉGIA PARA O SAP S/4 HANA:

- Otimizar custos e liberar recursos para novas tecnologias em torno do sistema ECC 6 principal
- Esperar que outras empresas solucionem os problemas iniciais do SAP S/4 HANA

MOTIVAÇÕES:

- Reduzir custos de manutenção para financiar a inovação
- Adicionar novas funcionalidades em torno do sistema SAP principal
- Aproveitar os anos de experiência dos engenheiros da Rimini Street
- Esperar que outras empresas testem o SAP S/4 HANA ao longo do tempo

ECONOMIA PREVISTA DE

US\$ 5 MILHÕES

EM SETE ANOS COM A RIMINI STREET



CLIENTES QUE ESTÃO AGUARDANDO O PROGRESSO DO SAP S/4 HANA E CONSIDERANDO OUTRAS OPÇÕES

RSA Insurance Group

Seguradora multinacional protege investimento na SAP e se planeja para o futuro com a Rimini Street

Como parte de uma ampla avaliação das plataformas de software de TI das operações no Reino Unido, a RSA decidiu pesquisar opções para o programa de suporte de seus aplicativos SAP. A tecnologia em uso era bastante robusta, e Sandra Phillips, gerente comercial da RSA, queria proteger os investimentos da empresa.

O objetivo era reduzir o custo total de propriedade (TCO) e garantir o tempo de atividade e a continuidade em toda a plataforma SAP, mitigando qualquer risco para o aplicativo, essencial para os negócios.

A equipe escolheu a Rimini Street, líder de mercado que havia desenvolvido uma impressionante base de clientes de grande porte. As customizações da RSA recebem suporte e atualizações fiscais, jurídicas e regulatórias da Rimini Street.

A migração para a Rimini Street não impede que a RSA retorne para a SAP quando uma solução avançada como o SAP S/4 HANA oferecer benefícios para a empresa. Para Philips: “A economia significativa que obtivemos com o suporte independente aumentou nossos lucros, o que, por sua vez, aumentou nossa capacidade de investir em novos aplicativos para o futuro e em iniciativas de negócios mais amplas. A Rimini Street foi uma divisora de águas para nós.”

DADOS SOBRE O CLIENTE:

A RSA, uma das maiores companhias de seguros do mundo, protege clientes contra riscos e incertezas há mais de 300 anos.

“A Rimini Street foi uma divisora de águas para nós.”

— Sandra Phillips,
gerente comercial, RSA
Insurance Group



SEDE: Londres, Inglaterra



RECEITA: £ 6,3 bilhões



SETOR: Serviços financeiros



FUNCIONÁRIOS: 13.500

APLICATIVOS E TECNOLOGIA:

- R/3 e ECC 6
- Oracle Database

ESTRATÉGIA PARA O SAP S/4 HANA:

- Reduzir o TCO da SAP
- Retornar para a SAP quando funcionalidades avançadas forem disponibilizadas

MOTIVAÇÕES:

- Reduzir o TCO da SAP
- Suporte responsivo de engenheiros especializados
- Não há planos para obter o SAP S/4 HANA
- Investir economias em novos aplicativos

ECONOMIA PREVISTA DE

US\$ 70 MILHÕES

EM SETE ANOS COM A RIMINI STREET



ECONOMIA PREVISTA DE

US\$ 15 MILHÕES

EM SETE ANOS COM A RIMINI STREET

Atento – Provedor de serviços global de CRM BPO

 RECEITA: US\$ 1 BILHÃO

ESTRATÉGIA PARA O SAP S/4 HANA:

O sistema ECC 6 customizado atende a requisitos atuais e planejados. Vai considerar o S/4 HANA, entre outras opções, ao longo do tempo.

INOVAÇÕES ACELERADAS:

Concentrar investimentos na recém-criada unidade de negócios Atento Digital.

APLICATIVOS E TECNOLOGIA:

ECC 6

Microsoft SQL Server

“ Não vimos vantagem em realizar uma reimplantação cara para a plataforma SAP S/4 HANA.”

— Rogerio Ribeiro,
CIO, Atento

Rodobens – Serviços financeiros

 RECEITA: US\$ 300 MILHÕES

ESTRATÉGIA PARA O SAP S/4 HANA:

O sistema ECC 6 customizado atende a requisitos atuais e planejados. Vai considerar o SAP S/4 HANA em 3 a 6 anos.

INOVAÇÕES ACELERADAS:

Portfólio de soluções CRM omnichannel.

APLICATIVOS E TECNOLOGIA:

ECC 6

Microsoft SQL Server

“ Estamos muito satisfeitos com nosso sistema SAP estável e, no momento, não pretendemos atualizar para o SAP S/4 HANA.”

— Marcos Adam,
CIO, Rodobens



ECONOMIA PREVISTA DE

US\$ 44 MILHÕES

EM SETE ANOS COM A RIMINI STREET



ECONOMIA PREVISTA DE

US\$ 50 MILHÕES

EM SETE ANOS COM A RIMINI STREET

Empresa de bens de consumo

RECEITA: US\$ 2 bilhões

ESTRATÉGIA PARA O SAP S/4 HANA:

Insatisfeito com o suporte e o TCO geral da SAP. Considera o SAP S/4 HANA o futuro da SAP, mas a plataforma ainda não é suficientemente madura. Vai reavaliar o SAP S/4 HANA ao longo do tempo.

INOVAÇÕES ACELERADAS:

- Sistema de BI baseado no HANA, que inclui análise de lucratividade em tempo real
- Big data, Internet das Coisas (IoT) e aprendizado de máquina (ML) para análise preditiva em tempo real no Azure Cloud

APLICATIVOS E TECNOLOGIA:

IBM DB2

ECC 6, Enhancement Pack 6

HANA Database

Business Objects

Varejo de eletrônicos da Fortune 500

RECEITA: US\$ 39 bilhões

ESTRATÉGIA PARA O SAP S/4 HANA:

Considera a SAP uma provedora de aplicativos estratégica. SAP S/4 HANA determinado como imaturo, com muitos problemas não resolvidos. Não é possível calcular um ROI significativo e as promessas de desempenho superior não bastam. Vai reavaliar o SAP S/4 HANA quando for mais maduro e comprovado.

INOVAÇÕES ACELERADAS:

- Experiência digital em loja
- Melhorias de CX para gerar envolvimento e fidelidade

APLICATIVOS E TECNOLOGIA:

ECC 6, Enhancement Pack 4

SAP CRM

SAP Point of Sale



ECONOMIA PREVISTA DE

US\$ 210 MILHÕES

EM SETE ANOS COM A RIMINI STREET ¹⁹



ECONOMIA PREVISTA DE

US\$ 300 MILHÕES

EM SETE ANOS COM A RIMINI STREET

Fabricante de produtos de papel

RECEITA: US\$ 5 bilhões

ESTRATÉGIA PARA O SAP S/4 HANA:

Considera a implantação do SAP muito estável e funcional. Consolidando os demais sistemas na plataforma SAP. Considera a fabricante uma provedora estratégica de aplicativos e enxerga o potencial do HANA e do SAP S/4 HANA, mas no momento, não tem motivos atraentes para implantar. Vai reavaliar o SAP S/4 HANA ao longo do tempo.

INOVAÇÕES ACELERADAS:

Aprimoramentos de CX para uma ferramenta de visibilidade de cadeia de suprimentos premiada

APLICATIVOS E TECNOLOGIA:

R/3 4.6 e 4.7, ECC 6

SAP SCM

Conglomerado global de serviços de informação

RECEITA: US\$ 1 bilhão

ESTRATÉGIA PARA O SAP S/4 HANA:

Desenvolveu um plano de cinco anos para otimizar os aplicativos ECC 6 atuais. Vai aguardar o amadurecimento dos aplicativos de nuvem, incluindo o SAP S/4 HANA. Vai avaliar as opções de nuvem em cinco anos.

INOVAÇÕES ACELERADAS:

- Implantar estratégia de ERP em camadas com aplicativos autônomos
- Business intelligence baseada em dados para a eficácia da equipe de vendas

APLICATIVOS E TECNOLOGIA:

ECC 6

Business Objects

IBM DB2

Microsoft SQLServer



ECONOMIA PREVISTA DE

US\$ 82 MILHÕES

EM SETE ANOS COM A RIMINI STREET



ECONOMIA PREVISTA DE

US\$ 238 MILHÕES

EM SETE ANOS COM A RIMINI STREET

Fabricante de eletrônicos da Fortune 500

 **RECEITA:** US\$ 25 bilhões

ESTRATÉGIA PARA O SAP S/4 HANA:

Otimizar o sistema SAP como sistema de gestão por um custo mais baixo. Trocar alguns módulos para melhorar as opções de nuvem e avaliar a opção mais adequada para o futuro quando sistemas como SAP S/4 HANA e outros estiverem prontos.

INOVAÇÕES ACELERADAS:

Soluções do setor de Internet das Coisas (IoT).

APLICATIVOS E TECNOLOGIA:

ECC 5 e 6

Oracle Database

Fabricante de equipamentos industriais

 **RECEITA:** US\$ 2 bilhões

ESTRATÉGIA PARA O SAP S/4 HANA:

O sistema ECC customizado atende perfeitamente às necessidades atuais e futuras. Está adicionando inovações de nuvem em torno do sistema SAP principal e planeja avaliar o SAP S/4 HANA quando estiver mais maduro e oferecer melhor relação custo/benefício.

INOVAÇÕES ACELERADAS:

Investindo na eficiência do processo de negócios e em novas tecnologias de produtos industriais para gerar um aumento de receita

APLICATIVOS E TECNOLOGIA:

ECC 6

SAP BI, GRC



ECONOMIA PREVISTA DE

US\$ 160 MILHÕES

EM SETE ANOS COM A RIMINI STREET ²¹



ECONOMIA PREVISTA DE

US\$ 37 MILHÕES

EM SETE ANOS COM A RIMINI STREET

Indústria de médio porte

 **RECEITA:** US\$ 200 milhões

ESTRATÉGIA PARA O SAP S/4 HANA:

Determinou que o HANA e o SAP S/4 HANA não apresentam valor no curto prazo. Está transferindo os custos de manutenção para inovação e vai adiar a decisão sobre o SAP S/4 HANA para quando oferecer melhor relação custo/benefício.

INOVAÇÕES ACELERADAS:

Está reinventando produtos entregues a clientes para reduzir custos e aumentar a capacidade de permanecer a frente da concorrência.

APLICATIVOS E TECNOLOGIA:

ECC 6

Oracle Database

Fabricante de doces e confeitos

 **RECEITA:** Não divulgada

ESTRATÉGIA PARA O SAP S/4 HANA:

O sistema SAP customizado atende aos requisitos atuais. O plano estratégico de TI inclui a avaliação de sistemas baseados na nuvem ao longo do tempo. Vai considerar o SAP S/4 HANA Cloud como parte de uma avaliação competitiva.

INOVAÇÕES ACELERADAS:

- Automação da produção para aumentar a eficiência
- Iniciativas de mídias sociais estão gerando mais envolvimento dos consumidores

APLICATIVOS E TECNOLOGIA:

ECC 6, Enhancement Pack 5

Business Objects

Microsoft SQL Server



ECONOMIA PREVISTA DE

US\$ 21 MILHÕES

EM SETE ANOS COM A RIMINI STREET ²²



ECONOMIA PREVISTA DE

US\$ 160 MILHÕES

EM SETE ANOS COM A RIMINI STREET

Serviços globais de engenharia e construção



RECEITA: US\$ 4 bilhões

ESTRATÉGIA PARA O SAP S/4 HANA:

O SAP é um sistema essencial, mas a contenção de custos também é importante. Atualizar para o ECC 6 é a prioridade atual e vai aguardar o amadurecimento do SAP S/4 HANA por pelo menos cinco anos. Planeja avaliar várias opções para o futuro, não apenas o SAP S/4 HANA.

INOVAÇÕES ACELERADAS:

- Usa o Concur para gerenciamento de viagens e despesas
- Usa o Deltek para soluções de ERP específicas do setor à frente da concorrência

APLICATIVOS E TECNOLOGIA:

R/3 4.7

SAP SRM, BW, GRC

Serviços de construção e mineração



RECEITA: US\$ 17 bilhões

ESTRATÉGIA PARA O SAP S/4 HANA:

O SAP é o sistema de gestão estratégico. O SAP S/4 HANA é caro demais para ser implantado, considerando-se as customizações. Otimizar os custos do SAP agora e avaliar um sistema mais avançado em 5 a 10 anos, incluindo o SAP S/4 HANA e opções da concorrência.

INOVAÇÕES ACELERADAS:

- Soluções de mobilidade para membros da equipe de campo
- Tecnologia de modelagem em 3D

APLICATIVOS E TECNOLOGIA:

ECC 6, Enhancement Pack 7

CRM, GRC, SRM, BW

Business Objects

Oracle Database



ECONOMIA PREVISTA DE

US\$ 395 MILHÕES

EM SETE ANOS COM A RIMINI STREET 23



ECONOMIA PREVISTA DE

US\$ 26 MILHÕES

EM SETE ANOS COM A RIMINI STREET

Varejo de roupas brasileiro



RECEITA: US\$ 2 bilhões

ESTRATÉGIA PARA O SAP S/4 HANA:

O sistema ECC 6 customizado atende aos requisitos atuais e planejados e o SAP S/4 HANA será considerado em 3 a 6 anos

INOVAÇÕES ACELERADAS:

- 79 novas lojas físicas
- Melhorias avançadas na cadeia de suprimentos para atender ao curto tempo de comercialização do setor de moda

APLICATIVOS E TECNOLOGIA:

ECC 6

Provedor de energia e telecomunicações europeu



RECEITA: US\$ 38 bilhões

ESTRATÉGIA PARA O SAP S/4 HANA:

Não há planos para abandonar a atual plataforma do ECC.

INOVAÇÕES ACELERADAS:

- Sensores e medidores inteligentes da Internet das Coisas (IoT)
- Plataforma de gerenciamento de dados como nova oportunidade de receita

APLICATIVOS E TECNOLOGIA:

ECC 6, Enhancement
Pack 7

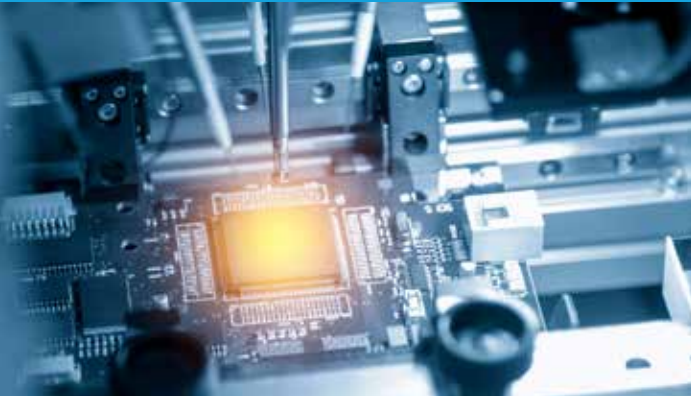
Oracle Database



ECONOMIA PREVISTA DE

US\$ 103 MILHÕES

EM SETE ANOS COM A RIMINI STREET



ECONOMIA PREVISTA DE

US\$ 192 MILHÕES

EM SETE ANOS COM A RIMINI STREET

Fabricante de eletrônicos europeu



RECEITA: US\$ 8 bilhões

ESTRATÉGIA PARA O SAP S/4 HANA:

Preocupados com a estabilidade da plataforma SAP S/4 HANA. Adiando nova avaliação até que o SAP S/4 HANA esteja maduro e comprovado.

INOVAÇÕES ACELERADAS:

- Investindo em infraestrutura de cibersegurança para toda a empresa
- Internet das Coisas (IoT) avançada em parceria com unidades de negócio

APLICATIVOS E TECNOLOGIA:

R/3 4.7

Empresa farmacêutica do sudeste da Ásia



RECEITA: US\$ 600 milhões

ESTRATÉGIA PARA O SAP S/4 HANA:

Determinou que a atualização não oferece ROI. Vai permanecer com o sistema atual até pelo menos 2020 e então vai reavaliar as opções para sistemas futuros. Vai avaliar opções de nuvem para sistemas de engajamento em torno do sistema SAP principal.

INOVAÇÕES ACELERADAS:

Implantando soluções de ERP baseadas na nuvem para parceiros de distribuição.

APLICATIVOS E TECNOLOGIA:

ECC 5

CRM, SCM, SRM, BW

Business Objects



ECONOMIA PREVISTA DE

US\$ 68 MILHÕES

EM SETE ANOS COM A RIMINI STREET 25

Sede mundial

3993 Howard Hughes Parkway, Suite 500, Las Vegas, NV 89169, EUA

Telefone: 702.839.9671 | Ligação gratuita: 888.870.9692

riministreet.com/br | [linkedin.com/company/rimini-street](https://www.linkedin.com/company/rimini-street) | twitter.com/riministreet

Sobre a Rimini Street

A Rimini Street, Inc. (Nasdaq: RMNI) é fornecedora global de produtos e serviços de software corporativo, provedora líder de suporte independente para produtos Oracle e SAP e parceira Salesforce. Desde 2005, a empresa redefiniu os serviços de suporte a software corporativo com um programa premiado e inovador, que permite aos licenciados IBM, Microsoft, Oracle, SAP e de outros fabricantes de software economizar até 90% no custo total de manutenção. Os clientes podem permanecer com as versões atuais do software, sem atualizações obrigatórias, por pelo menos 15 anos. Organizações ao redor do mundo - Fortune 500, empresas de médio porte, do setor público e outras organizações de uma ampla variedade de segmentos - escolheram a Rimini Street como provedor de suporte independente e confiável.

©2020 Rimini Street, Inc. Todos os direitos reservados. "Rimini Street" é uma marca registrada da Rimini Street, Inc. nos Estados Unidos e em outros países. Rimini Street, o logotipo da Rimini Street e combinações desses elementos e outras marcas que trazem o símbolo TM são marcas comerciais da Rimini Street, Inc. Todas as outras marcas comerciais são de propriedade dos respectivos donos e, salvo indicação em contrário, a Rimini Street não tem afiliação, endosso ou associação com os detentores de tais marcas comerciais nem com terceiros. Este documento foi criado pela Rimini Street, Inc. ("Rimini Street") e não é patrocinado, endossado ou afiliado à Oracle Corporation, SAP SE ou qualquer outra parte. Exceto se estabelecido expressamente por escrito de outra forma, a Rimini Street não assume qualquer responsabilidade e não oferece nenhuma garantia explícita, implícita ou legal relacionada às informações aqui apresentadas, incluindo, entre outros, a garantia implícita de comercialização ou adequação para um fim particular. A Rimini Street não será responsabilizada por qualquer dano direto, indireto, consequencial, punitivo, especial ou incidental resultantes do uso ou da incapacidade de usar as informações. A Rimini Street não oferece declarações ou garantias em relação à precisão ou à integridade das informações fornecidas por terceiros e reserva-se o direito de fazer alterações nas informações, serviços ou produtos a qualquer momento. A4-BR-041520

