

컴포저블 (Composable) 오라클 ERP:

고객의 로드맵, 고객의 혜택



Rimini Street

개요

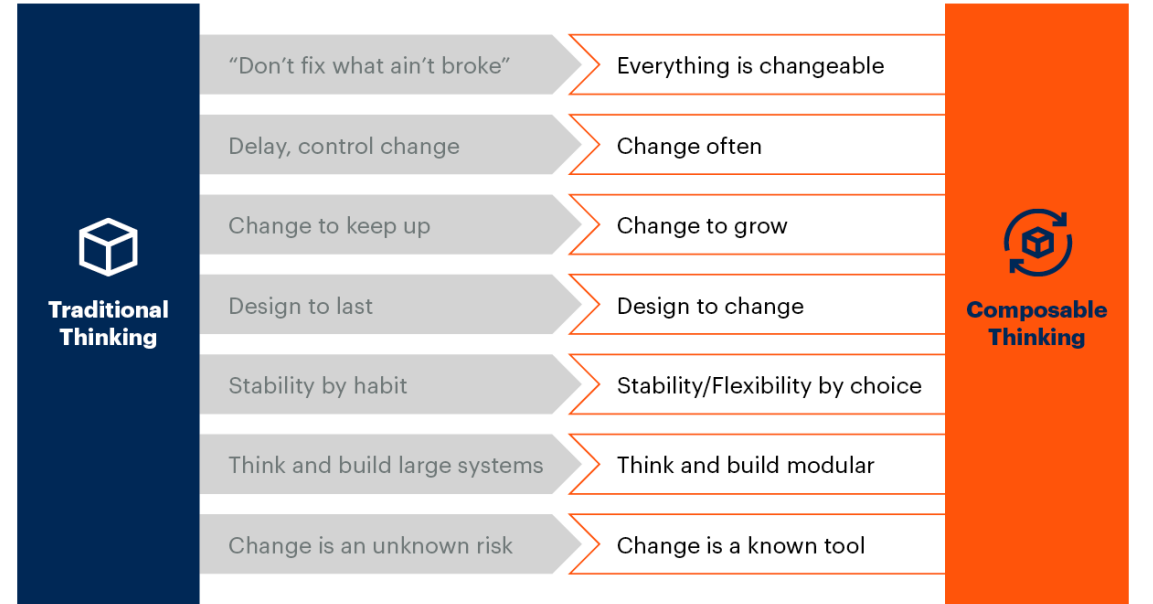
팬데믹 기간 동안 소비자 행동과 업무 행동은 크게 변화했습니다. 온라인 주문이 보편화되었습니다. 소비자 대면 경험은 택배 또는 온라인 구매/매장 수령으로 바뀌었습니다. 출퇴근이 사라지고 재택근무로 변했습니다. 고객과 직원의 새로운 기대에 빠르게 반응한 기업들이 가장 먼저 앞서나가고 경쟁 우위를 점했습니다. 그렇게 하지 못한 기업들은 도태했습니다.

팬데믹 기간 동안 우위를 점한 기업은 다음과 같은 컴포저블(Composable) 사고를 했을 수 있습니다.

컴포저블(Composable) 사고를 하는 리더는 변화를 위험으로 보지 않고 기회로 바라봅니다. 첫째, 불황, 팬데믹, 지정학적 변화와 같은 외부 변화의 기회를 인식하고 판도를 뒤엎을 기회로 생각합니다. 둘째, 회사 전체에 디자인 원칙을 창의적으로 반영합니다."¹

팬데믹 기간 동안 성공을 거둔 기업과 그렇지 못한 기업에게 변화 관리 과제는 여전히 남아 있지만 또 다른 주요한 결정을 내려야 합니다. 오라클 ERP를 사용하는 기업 중 다수는 차세대 ERP를 결정해야 합니다. 대부분의 경우, 컴포저블(Composable) ERP 접근 방식을 선택하면 획기적인 혁신의 토대를 마련할 수 있습니다.

Adopting Composable Thinking



Source: Gartner
753614_C

Gartner

그림 1

Gartner® 보고서에 따르면 그림 1은 전통적인 사고와 컴포저블(Composable) 사고의 병치를 보여줍니다. ²

컴포저블(Composable) ERP란?

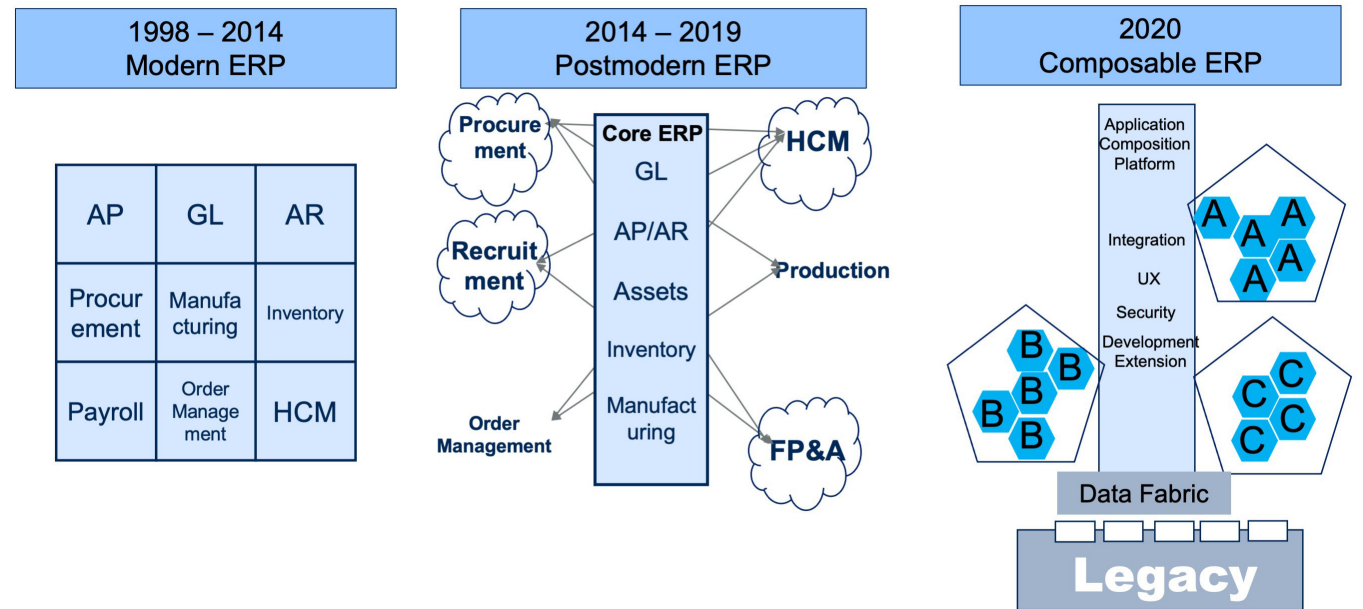
컴포저블(Composable) ERP는 곧바로 사용 가능한 모델로, 기업이 쉽게 통합되는 ERP 요소를 선택하여 진화하는 시장 상황에 대응하며 더 나은 사용자 경험을 보다 신속하게 제공합니다. ³

Gartner 보고서에 따르면, "컴포저블(Composable) ERP는 기업이 비즈니스 변화의 속도를 따라갈 수 있도록 기본, 관리 및 운영 측면의 디지털 기능을 활성화하는 적응형 기술 전략입니다. 이 전략은 컴포저블(Composable) 애플리케이션의 핵심을 제공하며, 고도로 컴포저블(Composable)하고 상호 운용 가능하며 유연한 소프트웨어 플랫폼을 서비스로 제공하여 미래의 최신 기술에 적응할 수 있도록 합니다." ⁴

Gartner 비디오 보고서에 따르면 그림 2는 최신 ERP에서 포스트모던 ERP, 컴포저블(Composable) ERP에 이르기까지 ERP의 발전상을 보여줍니다. ⁵

그림 2

The Past Present and Future of ERP



© 2020 Gartner, Inc. and/or its affiliates. All rights reserved.

Gartner®

컴포저블(Composable) ERP 이점

ERP의 일부를 현대화하면 조직이 "전체를 업그레이드하지 않고도" 필요한 기능을 얻을 수 있습니다.³ 이 접근 방식은 오늘날의 기술 및 비즈니스 변화 속도와 매우 부합합니다.

컴포저블(Composable) ERP를 사용하면 회계 및 주문 관리와 같은 핵심 기능을 신기술을 기반으로 하는 이동 가능한 엔터프라이즈 비즈니스 역량 (EBC)과 같이 사용할 수 있습니다. 핵심 ERP 기능은 신뢰성이 높고 오래된 비즈니스 프로세스이며 공급업체로부터 구매하는 것이 합리적입니다. 차별화를 창출하는 데 도움이 될 수 있는 컴포저블(Composable)하고 새로운 기술 구성 요소는 훨씬 더 빠르고 효율적인 접근 방식인 로우 코드 방법을⁶ 사용하여 조합할 수 있습니다.

컴포저블(Composable) ERP 전략은 기업의 혁신에 필요한 민첩성을 제공하고 확장성과 상호 운용성을 향상시키는 동시에 데이터 중심 프로세스에 대한 접근성을 개선합니다. 또한 잠재적인 시스템 중단에 대한 내성을 활성화하여 변동이 심한 시장 상황을 견디는 데 기여할 수 있습니다.

컴포저블(COMPOSABLE) ERP의 다른 이점은 다음과 같습니다.⁷

- 비즈니스 변화에 자신 있게 대응하는 능력
- 기업이 ERP에 적응해야 하는 것이 아닌 ERP가 기업에 적응하도록 함
- 경직된 시스템으로 인한 비즈니스 위험 감소

컴포저블(Composable) 오라클 ERP: 비즈니스 중심 로드맵 탐색

ERP로 오라클을 사용하는 경우 컴포저블(Composable) 접근 방식을 통해 혁신을 가속화할 수 있습니다. 이 접근 방식은 단순히 단일 공급업체 기반 로드맵을 따르는 것이 아니라 모든 IT 활동이 비즈니스 우선순위에 맞춰 조정되는 비즈니스 중심 로드맵 내의 옵션을 엮니다 (그림 3).

오늘날의 환경에서 기업은 다양한 비즈니스 사용자의 요구 사항을 충족하고 차별점을 만들고 혁신을 추진할 수 있는 유연성과 민첩성을 필요로 합니다. 성장에 가장 적합한 옵션이 획일적인 Oracle 로드맵이 아닐 수 있습니다.

리미니스트리트의 오라클 서비스 그룹 부사장 겸 총괄 매니저인 프랭크 르네케(Frank Reneke)는 "무작정 공급업체의 로드맵에 따라 엔터프라이즈 애플리케이션 전략을 만들어서는 안 됩니다. 기존 애플리케이션을 유지보수하고 최적화하는 서비스를 사용하는 동시에 경쟁 우위를 확보하는데 가장 중요한 애플리케이션 현대화를 우선시하는 혁신적인 스마트 경로를 구축해야 합니다" 라고 말합니다.

"시간이 지난 뒤 전환을 원할 경우 전환할 수 있지만 공급업체가 지정한 기한 때문에 선부른 결정을 내려서는 안 됩니다."

다행히 오라클 고객은 자체 로드맵을 만들고, 컴포저블(Composable) ERP로 전환하며, 혁신을 가장 잘 뒷받침하는 오라클 릴리스를 택할 수 있는 권한이 있습니다. 다음 페이지는 세 가지 잠재적 옵션을 보여줍니다.

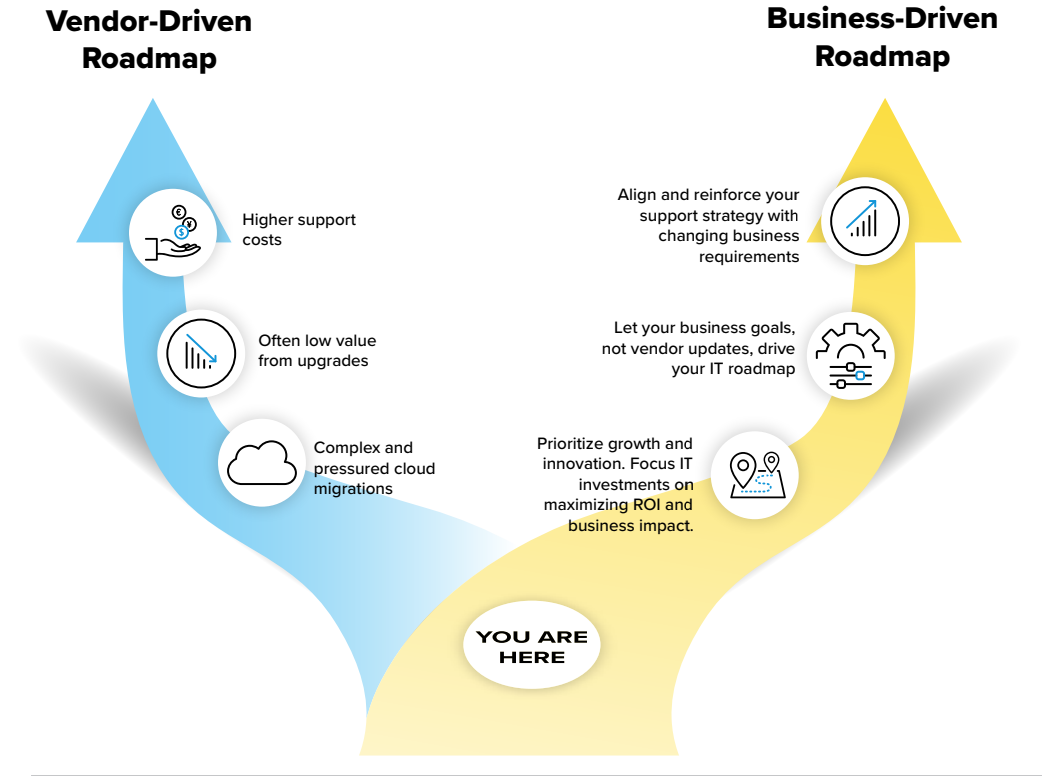


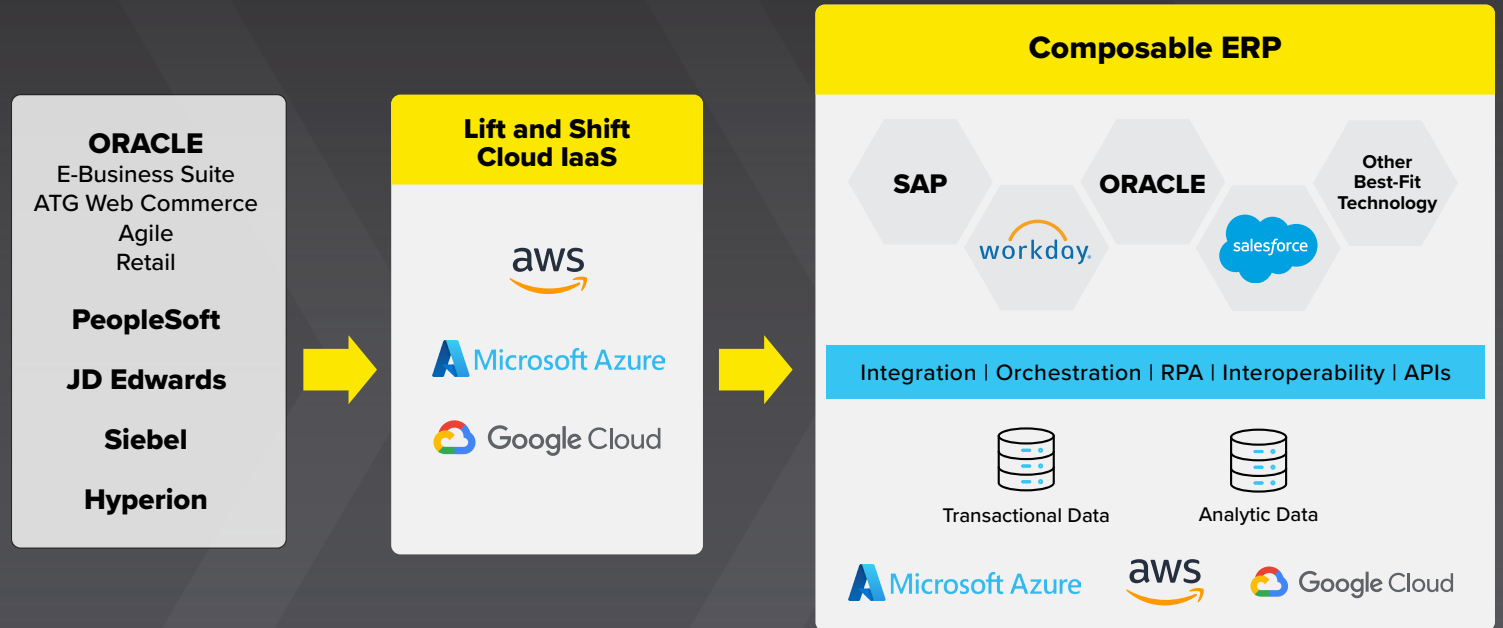
그림 3: 비즈니스 중심 로드맵의 이점

현재 소프트웨어 릴리스를 유지하고 이를 중심으로 혁신

EBS, 피플소프트, JD 에드워즈, 시벨 및 하이퍼리온과 같이 사용자 개발된 고기능성의 오라클 애플리케이션이 비즈니스 요구 사항을 충족하고 오라클의 로드맵에 따라 업그레이드하거나 이를 따를 이유가 없는 경우 클라우드 접근 방식과 연계된 컴포저블(Composable) ERP 전략이 기존 오라클 투자를 극대화하는 동시에 혁신과 성장을 위한 현명한 경로가 될 수 있습니다. 공급업체 지원에서 리미니스트리트 유지보수 및 관리형 서비스로 전환하면 지원 절감액으로 오라클 ERP를 중심으로 그 주변에 혁신할 수 있는 자금을 확보할 수 있습니다.

그림 4는 오라클 애플리케이션을 클라우드 IaaS 로의 “리프트 앤 시프트 (lift and shift)”하고 최적의 기술을 더한 컴포저블(Composable) ERP 전략을 구사했을 때를 보여줍니다.

그림 4: 현재 소프트웨어 릴리스를 유지하고 이를 중심으로 혁신.

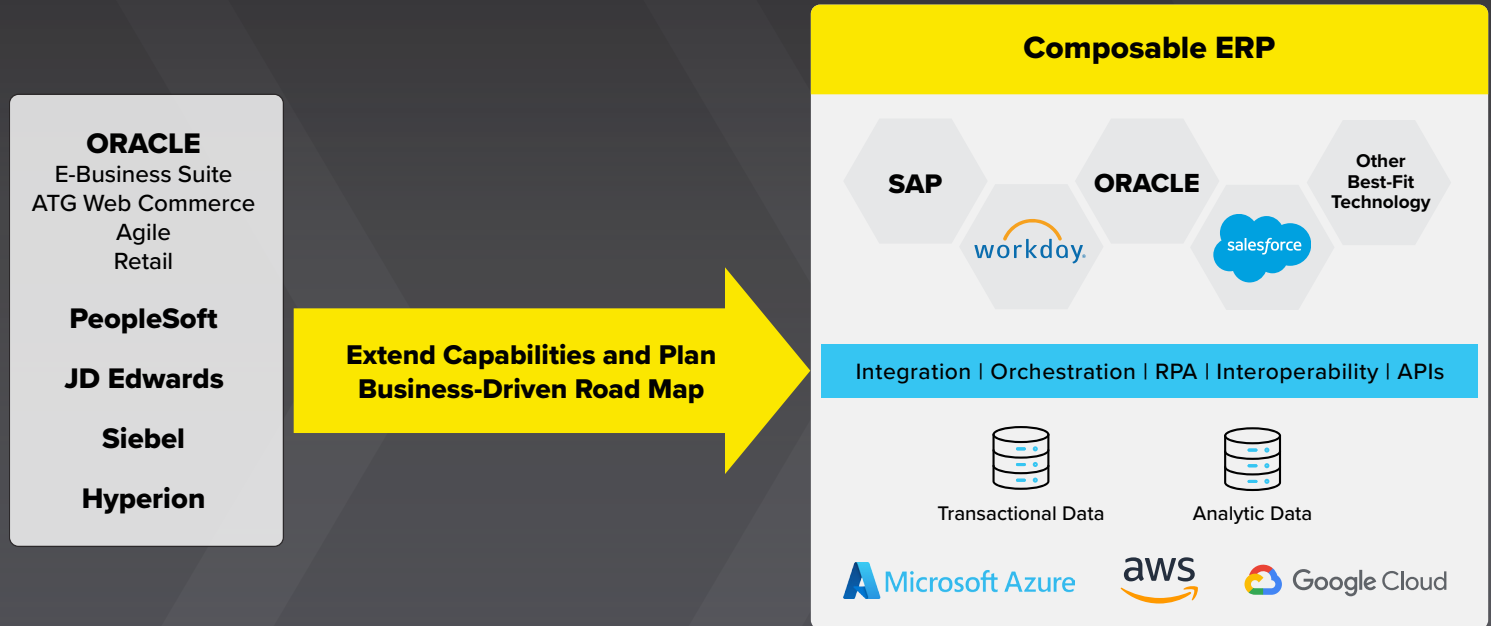


최신 소프트웨어 릴리스에 대한 오라클 지원 보완

최신 오라클 릴리스와 오라클 지원을 계속 받으면서도 일부 애플리케이션을 서서히 클라우드로 이전하려는 계획을 갖고 있다면 ROI를 계산하고 마이그레이션을 계획할 때 컴포저블(Composable) ERP 전략을 추구하는 것이 혁신과 성장으로 가는 현명한 길일 수 있습니다. 3자 유지보수 및 매니지드 서비스로 오라클 지원을 강화하면 처음부터 원활하게 클라우드로의 전환을 시작하고 마무리 지을 수 있으며 SaaS를 도입할 수 있습니다.

그림 5는 컴포저블(Composable) ERP 전략과 최적의 기술로의 선별된 마이그레이션을 통해 기능을 확장하고 비즈니스 중심 로드맵을 계획하는 진행 상황을 보여줍니다.

그림 5: 컴포저블(Composable) ERP: 최신 소프트웨어 릴리스에 대한 오라클 지원 보완



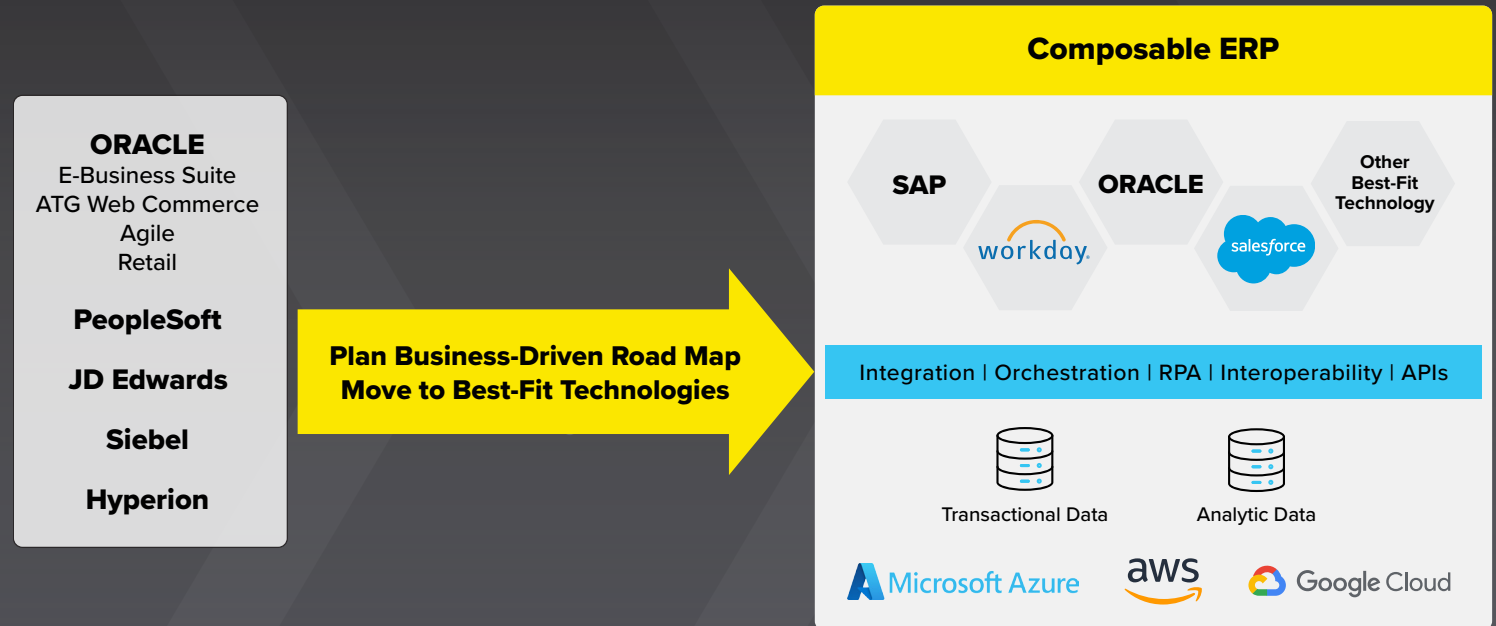
컴포저블(Composable) ERP 최적 기술로 전환

기업에 가장 적합한 기술로의 전체 마이그레이션을 계획하고 있고 전환에 충분한 시간을 할애하고 싶다면 컴포저블(Composable) ERP와 비즈니스 중심 로드맵이 혁신을 촉진하는 데 도움이 될 수 있습니다. 이 접근 방식의 이점은 다음과 같습니다.

- 공급업체 지원에서 3자 유지보수 및 관리 서비스로 전환하여 지원 비용을 절감할 수 있습니다.
- 오라클 ERP 및 오라클 에코시스템을 운영, 관리 및 보호할 수 있는 전문 지원 파트너와 함께 오라클의 로드맵이 아닌 자체 로드맵에 따라 혁신할 수 있습니다.
- 운영 중단을 최소화하면서 원활하고 저렴한 전환을 위해 시간이 지남에 따라 유연하게 준비할 수 있습니다.

그림 6은 마이그레이션을 최적화하기 위한 중간 시간과 완벽하게 최적의 기술 컴포저블(Composable) ERP로 전환하는 과정을 보여줍니다.

그림 6: 컴포저블(Composable) ERP: 최적 기술로 전환



공급업체 종속이 아닌 컴포저블(Composable) ERP를 사용하는 이유는 무엇입니까?

한 공급업체로부터 모든 소프트웨어 애플리케이션을 구매하면 문제는 제한성입니다. 오라클 SaaS ERP를 선택하면 오라클에 더 깊이 종속되게 됩니다. 라이선스가 부여된 오라클 소프트웨어를 SaaS 기술로 교체하기로 선택하면 영구 라이선스를 포기해야 할 수도 있습니다.

오라클 SaaS ERP는 최적의 클라우드 옵션에 비해 유연성이 부족하고 오라클 SaaS로 이동하는 오라클 고객은 다른 공급업체의 최적화된 기술을 추가하거나 통합할 수 있는 선택지가 거의 없습니다. 컴포저블(Composable) ERP는 혁신을 주도하고 시장 상황, 소비자 행동의 변화 또는 경제적 혼란에 신속하게 대응할 수 있으며 구성이 무제한입니다. 반면 오라클 핵심 애플리케이션을 오라클 클라우드로 전환하면 이는 오히려 그 반대의 효과를 겪게 됩니다.

오라클 클라우드 애플리케이션으로의 전환을 고려 중인 경우 다음을 평가하는 것이 좋습니다.

- 오라클 제품에 대한 과거 비용 대비 고객이 누린 가치
- 오라클 제품에 대한 과거 유지보수 비용 대비 고객이 누린 가치
- 오라클 클라우드 애플리케이션의 성숙도 및 ERP 현대화에 가장 적합한 기준에 일치시키는 방법
- 오라클이 제공하는 모든 재정적 인센티브의 현실 (혜택 및 제한 포함)은 계약서의 세부 사항에서 확인할 수 있습니다.
- 오라클과 전반적인 관계를 유지하고, 이를 클라우드 공급업체로 더욱 깊이 있게 활용하는 것에 대해 경제적, 전략적으로 편안하다고 느껴지는지에 대한 고찰

리미니스트리트의 프랭크 르네케 오라클 서비스 그룹 부사장 겸 총괄 매니저는, "복잡한 비즈니스를 가진 오라클 고객에게 있어 컴포저블(Composable) ERP는 경쟁력 확보를 위한 검증된 유연성과 민첩성 전략입니다. 급변하는 오늘날 오라클 고객은 자유롭게 경로를 선택하고 단일 계층 ERP 플랫폼이나 단일 벤더 중심 로드맵에 얽매이지 말아야 합니다."

컴포저블(Composable) ERP에 대한 고위 경영진의 고려 사항

그렇다면 C-레벨에 보고를 하는 경영진 또는 IT 리더는 컴포저블(Composable) ERP가 적합한지 어떻게 평가할 수 있을까요? 다음을 포함하여 고려해야 할 사항이 많습니다.

- 바람직한 비즈니스 성과와 이를 달성하기 위한 최상의 경로
- 현재 IT 로드맵 및 이 로드맵이 기업에 얼마나 잘 부합하는지
- 클라우드 비전 및 ERP 현대화 계획
- 차세대 ERP를 위한 오라클 릴리스 및 데이터베이스
- 비즈니스 변화에 대한 대응 능력 및 개선 가능 여부
- 사용 가능한 IT 리소스 및 보다 효율적으로 할당할 수 있는지 여부
- 비즈니스에 혁신적인 빠른 성공을 제공하는 능력
- 시간이 오래 걸리고 비용이 많이 드는 IT 구현 또는 마이그레이션에 대한 이해관계자의 인내

위에서 결과 개선, 성장, 민첩성 향상, 전략적 이니셔티브를 위한 더 많은 IT 리소스, 비즈니스와의 더 강력한 파트너십을 원한다고 판단되는 경우 컴포저블(Composable) ERP가 솔루션가 답이 될 수 있습니다.



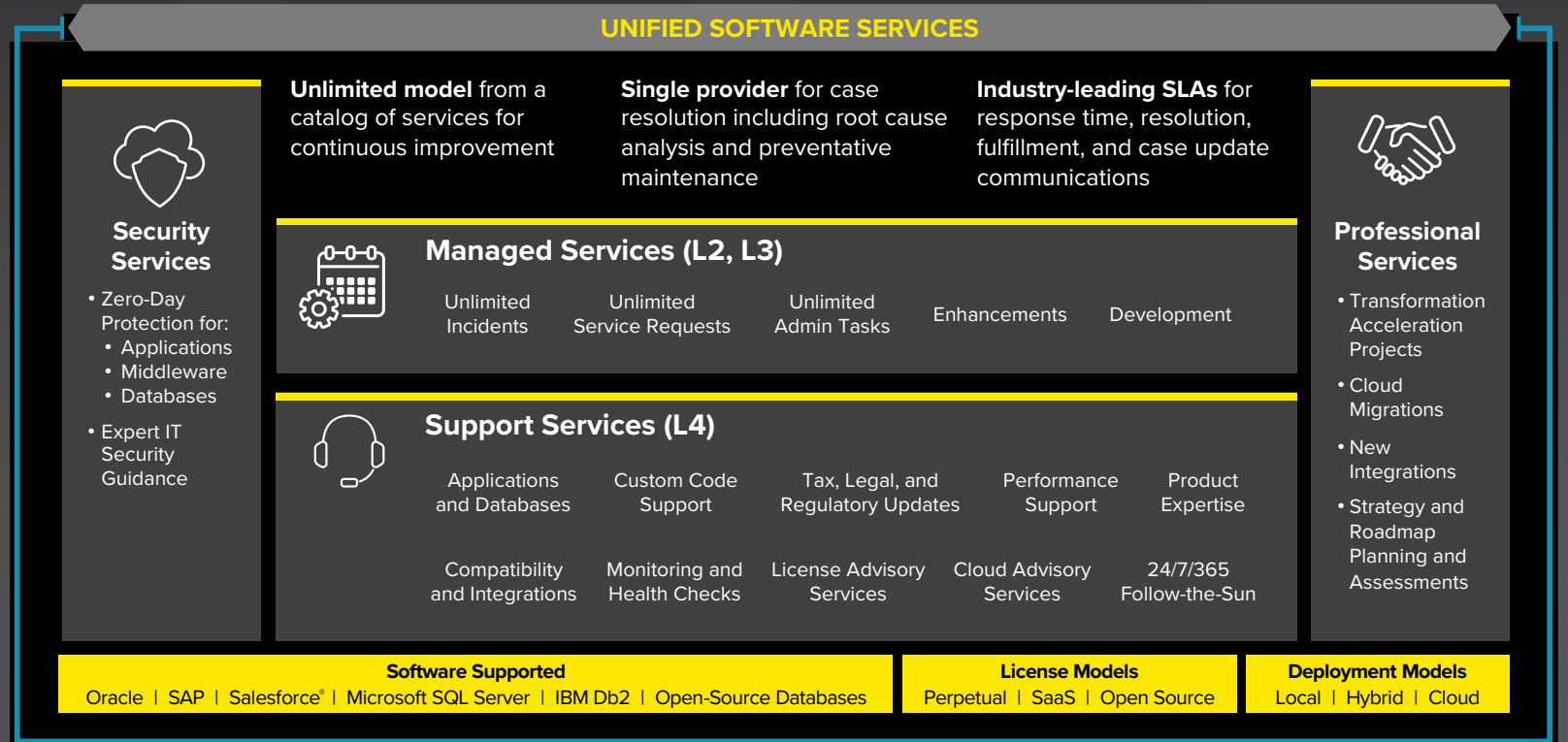
시작하기: 리미니스트리트가 도와드리겠습니다.

계획을 세울 때, 여러분을 안내하고 목표를 달성하는 데 도움을 줄 신뢰할 수 있는 파트너가 있다면 큰 도움이 됩니다. 리미니스트리트가 돕겠습니다. 통합 소프트웨어 서비스(포괄적인 L4 제품 지원, 관리형 서비스, 보안 및 전문 서비스)를 제공합니다.

- 현재 소프트웨어 릴리스를 유지하고 그 주변으로 혁신할 때 컴포저블(Composable) ERP
- 최신 소프트웨어 릴리스에 대한 오라클 지원을 보완하는 컴포저블(Composable) ERP
- 최적의 기술로 전환함에 따라 컴포저블 (Composable) ERP

그림 7은 컴포저블(Composable) ERP 전략을 위한 리미니스트리트 통합 소프트웨어 서비스를 보여줍니다.

그림 7: 컴포저블(Composable) ERP를 위한 리미니스트리트 통합 소프트웨어 서비스



Rimini Street는 오라클 환경에서 어디에 있던 전략적 파트너가 되어드릴 수 있습니다.

오라클 ERP 및 오라클 에코시스템을 계획, 실행, 관리 및 보호하도록 지원하므로 고객은 자체 로드맵에 따라 혁신하고 비즈니스 변화에 대응하며 경쟁 우위를 확보하고 오라클 투자를 극대화할 수 있습니다.

자세한 내용은 오라클용 Rimini Street 통합 소프트웨어 서비스를 참조하십시오.

Rimini Street[®]

¹ Flowable. “Composability – The Future of Enterprises.” April 4, 2022

² Gartner, Becoming Composable: A Gartner Trend Insight Report, Yefim Natis, Janelle Hill, Partha Iyengar, Gene Alvarez, Jennifer Loveland, Chris Howard, 17 September 2021

³ TechTarget. “Experts predict flexibility as a top ERP trend in 2022.” January 10, 2022, Jim O’Donnell

⁴ Gartner, The Collective Governance for Composable ERP Deployment, Duy Nguyen, Tim Faith, 30 September 2021

⁵ Gartner, Expert Insight Video: How to Launch a Composable ERP Strategy, Tim Faith, 12 April 2021

⁶ TechTarget. “Evolution of postmodern ERP to composable ERP explained.” March 30, 2022, David Essex

⁷ Unit4. “Flexibility and industry specificity are top ERP trends for 2022.” March 3, 2022

Rimini Street®

riministreet.com/kr | enquirykorea@riministreet.com | linkedin.com/company/rimini-street | twitter.com/riministreet

리미니스트리트 소개

리미니스트리트(Nasdaq: RMNI)는 엔터프라이즈 소프트웨어 제품 및 서비스를 제공하는 글로벌 기업으로, 오라클 및 SAP 소프트웨어 제품을 대상으로 3자 유지보수 서비스를 제공하며 Salesforce® 파트너 업체이기도 합니다. 당사에서는 대응 능력이 매우 뛰어난 프리미엄 통합형 애플리케이션 관리 및 유지보수 서비스를 제공하여 엔터프라이즈 소프트웨어 라이선스 사용 기업에서 비용을 대폭 절약하고 혁신을 위한 자원을 확보하며 더 나은 비즈니스 성과를 올릴 수 있도록 지원합니다. 글로벌 표준 500대 기업, 중견기업, 공공 부문은 물론 다양한 업계의 기타 조직에서도 리미니스트리트를 엔터프라이즈 소프트웨어 제품 및 서비스 제공업체로서 믿고 의지하고 있습니다.

© 2023 Rimini Street, Inc. All rights reserved. '리미니스트리트'는 미국 및 기타 국가에서 리미니스트리트의 등록상표이며 '리미니스트리트'와 그 로고 및 이 둘의 조합과 TMOI 표시된 기타 기호는 모두 리미니스트리트의 상표입니다. 기타 다른 상표는 개별 소유주의 재산이며, 별도로 명시된 경우를 제외하면 리미니스트리트는 해당 상표권자 또는 기타 업체와의 제휴관계, 지지, 또는 연관관계를 주장하지 않습니다. 본 문서는 리미니스트리트 주식회사 (이하 '리미니스트리트')에서 제작되었으며, 오라클, SAP SE, 또는 기타 관계자의 후원이나 지지를 받거나 제휴관계에 있지 않음을 밝힙니다. 달리 서면으로 명확하게 제시한 경우를 제외하고, 리미니스트리트는 본문에 제시된 정보와 관련하여 각종 명시적, 묵시적 또는 법적적 보증에 대해 아무런 책임을 지지 않습니다. 여기에는 상업성 또는 특정 용도의 적합성에 대한 암묵적인 보증이 포함되며 이에 국한되지 않습니다. 리미니스트리트는 본문에 제시된 정보를 사용하거나 사용하지 못함으로써 발생하는 각종 직간접적, 결과적, 징벌적, 특수 또는 우발적 피해에 대해 아무런 책임을 지지 않습니다. 리미니스트리트는 3자가 제공한 각종 정보의 정확도 또는 완전성과 관련하여 어떠한 의견을 내세우거나 보증을 하지 않으며, 각종 정보, 서비스 제품 등에 대해 언제든 변경할 권리가 있습니다. LR0009906 -KR-020623